



We willen dat je in het MegaLab alleen volwassen slakken registreert, omdat jonge (“juveniele”) slakken nog geen “lip” hebben aan de mondopening. En zonder die lip is het moeilijk om te bepalen tot welke van de twee *Cepaea*-soorten ze behoren.

Het is heel gemakkelijk om te zien of een slak volwassen of juveniel is; let op deze twee dingen:

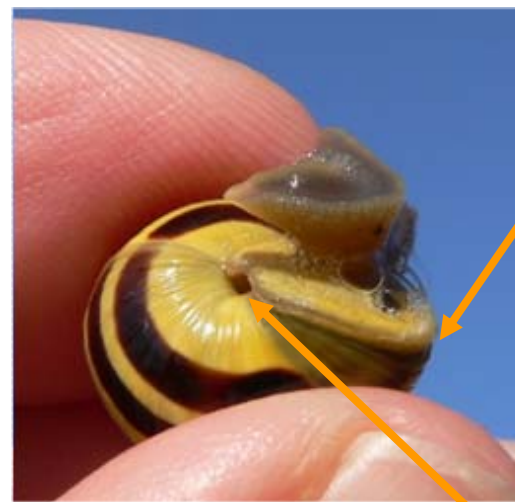
-  **Volwassen slakken hebben een verdikte lip aan de rand van de mondopening van het huisje, die iets omgeslagen is, terwijl het huisje van een juveniele slak eindigen in een dunne, fragiele, onverdikte mondrand.**
-  **Juveniele slakken hebben een smal gaatje aan de onderkant van het huisje. Dit gaatje, dat “umbilicus” of “navel” genoemd wordt, ontbreekt bij volwassen *Cepaea*'s.**

Volwassen slakken zijn groter dan juveniele slakken; de breedte van het huisje varieert gewoonlijk van 20 tot 24 mm bij volwassen *Cepaea nemoralis* en van 17 tot 20 mm bij volwassen *Cepaea hortensis*.

Als je niet zeker weet of een slak volwassen is, kun je het dier beter niet in je onderzoek meenemen.

**Ga naar [www.evolutionmegalab.org/nl](http://www.evolutionmegalab.org/nl)  
om je gegevens in te voeren!**

## Juveniele *Cepaea*



Lip van het huisje is niet verdikt en is fragiel

Navel

## Volwassen *Cepaea*



Lip van het huisje is verdikt en iets omgeslagen

Geen navel